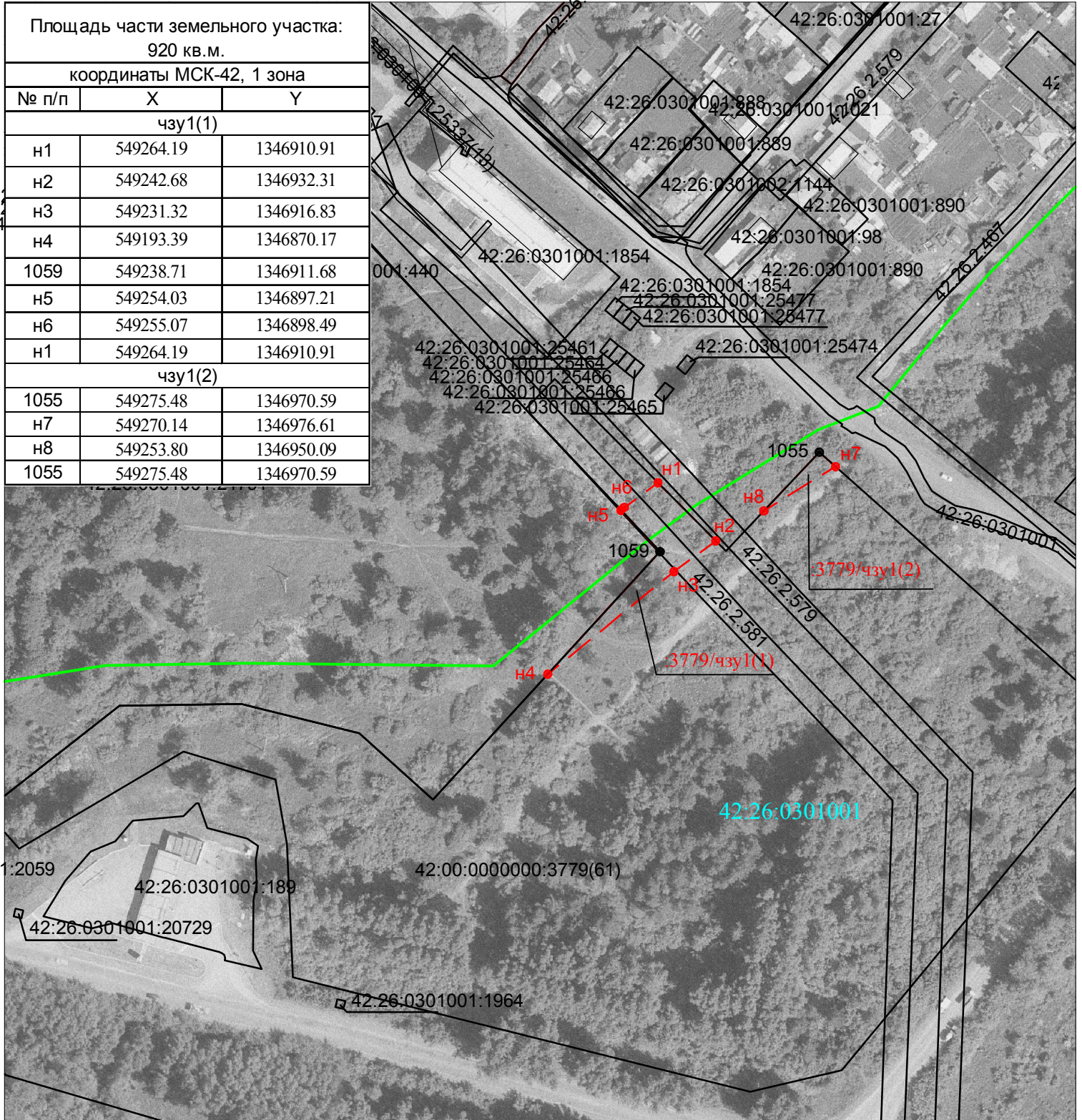


Схема расположения границ публичного сервитута на кадастровом
плане территории

В границах земельного участка с кадастровым номером

42:26:0000000:3779

Площадь части земельного участка: 920 кв.м.		
координаты МСК-42, 1 зона		
№ п/п	X	Y
чзу1(1)		
н1	549264.19	1346910.91
н2	549242.68	1346932.31
н3	549231.32	1346916.83
н4	549193.39	1346870.17
1059	549238.71	1346911.68
н5	549254.03	1346897.21
н6	549255.07	1346898.49
н1	549264.19	1346910.91
чзу1(2)		
1055	549275.48	1346970.59
н7	549270.14	1346976.61
н8	549253.80	1346950.09
1055	549275.48	1346970.59



Масштаб 1:2000

Условные обозначения:

--- - граница части земельного участка, установленная (уточненная) при проведении кадастровых работ

— - граница кадастрового квартала

3779/чзу1 - надпись вновь образованной части земельного участка

42:26:0301001 - надпись номера кадастрового квартала

42:26:0000000:3779 - надпись кадастрового номера земельного участка

— - проектируемая сеть водоснабжения

— - существующая часть границы, имеющиеся в ЕГРН сведения о которой достаточны для определения ее местоположения

● - характерная точка границы земельного участка, установленная при проведении кадастровых работ

н1 - надпись номера вновь образованной характерной точки (межевого знака)

● - характерная точка границы земельного участка, установленная в соответствии с федеральным законодательством и включенная в ГКН

1055 - надпись номера существующей характерной точки в ГКН